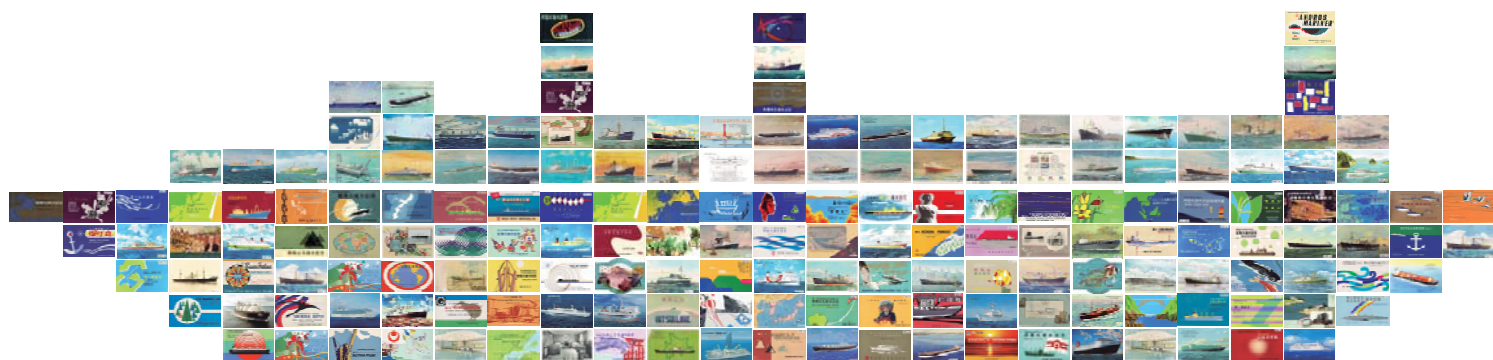


# 進水式絵葉書にみる 船の変遷

企画展



2013  
7.12<sup>FRI</sup> ▶ 10.26<sup>SAT</sup>

神戸大学  
KOBUE UNIVERSITY  
**海事博物館**

海と船の過去、今、夢ある未来が詰まった博物館

来館のご案内とアクセス

■開館日：月・水・金の午後（祝日を除く）  
ただし、8/10(土)~8/20(火)は休館

見学のお問い合わせ・連絡先

博物館事務室まで Tel.078-431-3564  
(不在の場合は Tel.078-431-6200)

<http://www.museum.maritime.kobe-u.ac.jp>



阪神電車を利用される場合

深江駅から南西へ  
徒歩約10分

◀ 左記地図をご参照